

2020

en Centre-Val de Loire

QUI SOMMES-NOUS ?

En Centre-Val de Loire,
une équipe
de **36 personnes**
dans **2 implantations**



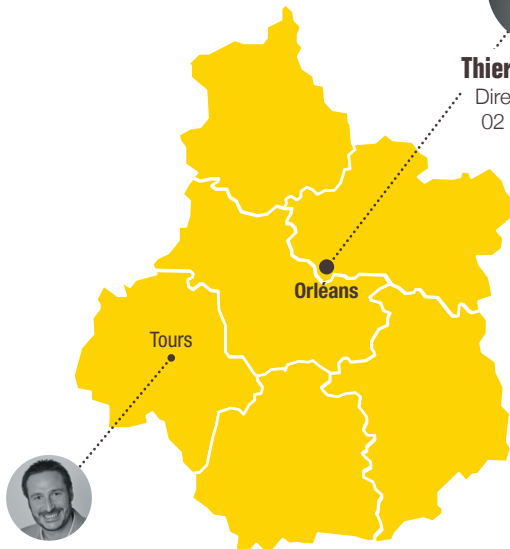
Yvan Demars

Directeur du Réseau
Nord-Ouest



Thierry Martignon

Directeur régional
02 38 22 84 66



Gildas Sénéchal

Délégué territorial
02 47 31 77 00

LE PARTENARIAT AVEC LA RÉGION

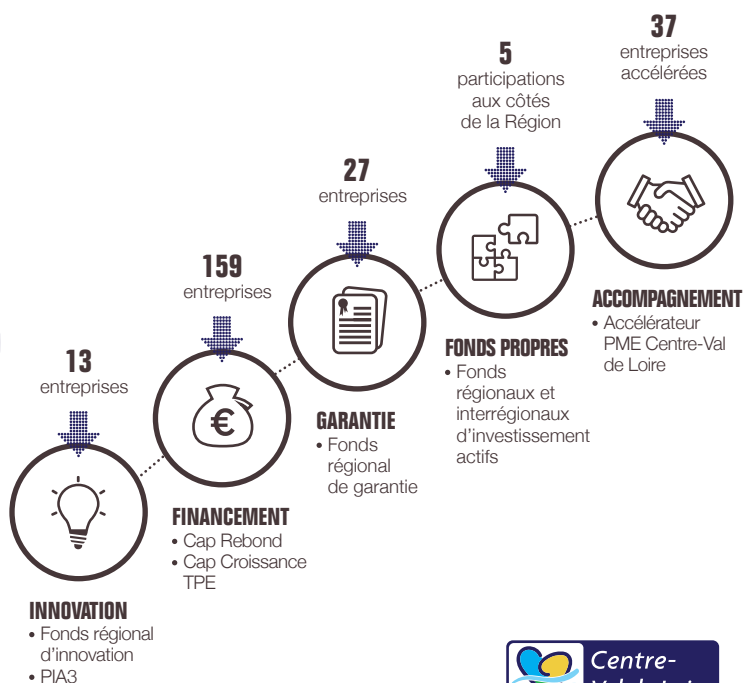
26 M€ mobilisés
par **236 entreprises**



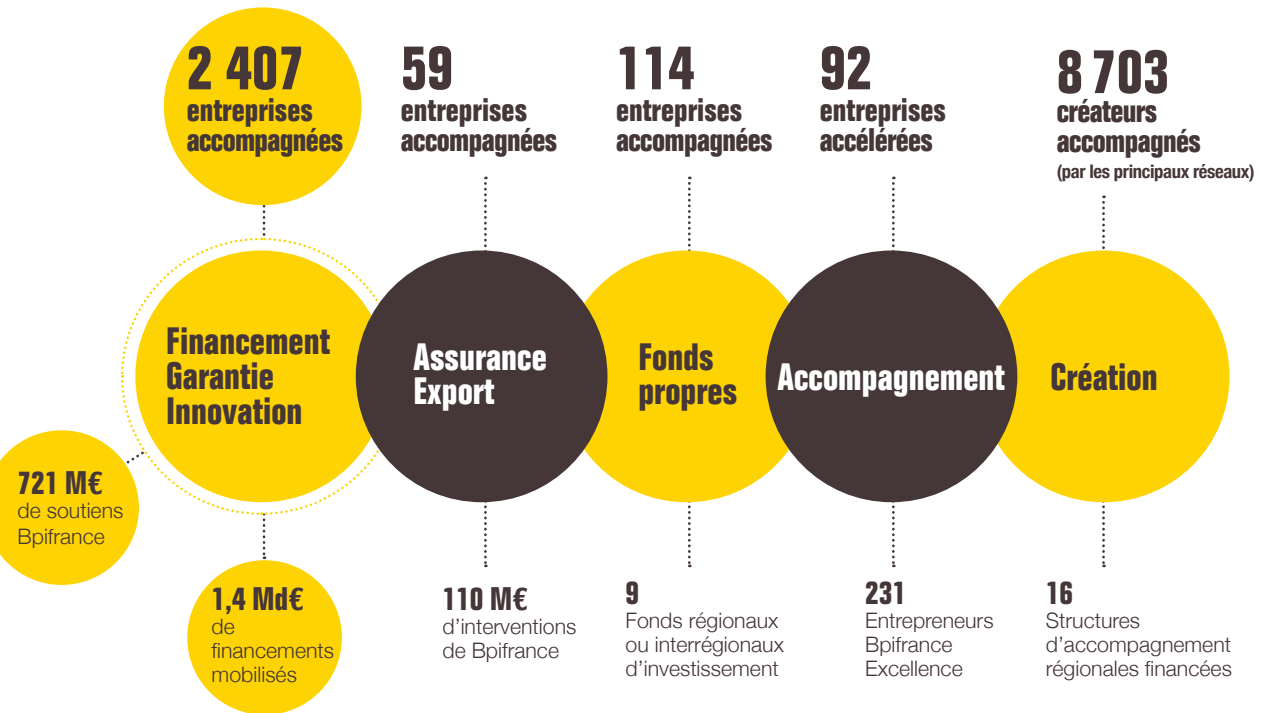
Bpifrance est un acteur majeur de l'écosystème qui entoure les entreprises et qui les accompagne dans leurs projets d'investissement. En 2020, dans un contexte dégradé, la mobilisation totale de Bpifrance a permis d'engager la relance de l'économie régionale.



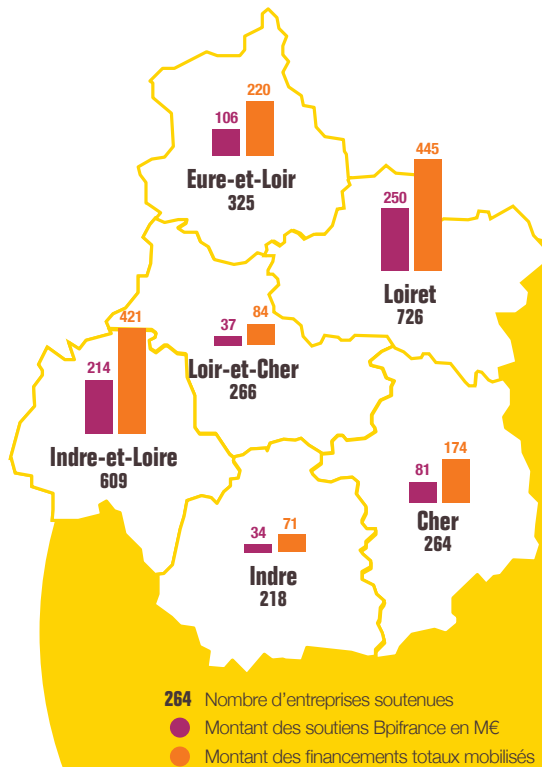
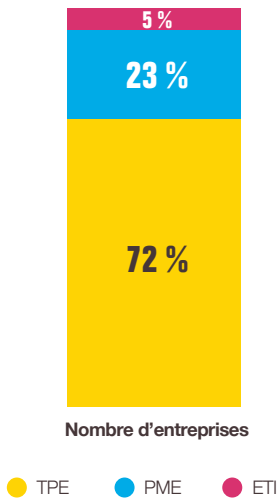
François Bonneau,
Président de la Région
Centre-Val de Loire



LES CHIFFRES CLÉS DE BPIFRANCE



UNE ACTION DANS TOUS LES TERRITOIRES POUR TOUTES LES ENTREPRISES



PLAN D'URGENCE



Bpifrance a déployé, dès le mois de mars, **des mesures d'urgence en financement** (y compris financement de l'innovation) à destination des TPE, PME et ETI. Au total, en Région Centre-Val de Loire, **340 entreprises** ont bénéficié de ces dispositifs, **pour un montant de 188 M€**.



Bpifrance a déployé avec la Région, **le Cap Rebond Centre-Val de Loire**, un prêt participatif à taux zéro, sans garantie, allant **de 10 000 € à 150 000 €**. Financé par la Région et par des ressources FEDER, ce prêt a été accordé à **151 TPE et PME pour 11 M€ en 2020**.



À la demande de l'État, Bpifrance et ses partenaires bancaires ont lancé le 23 mars 2020, **le Prêt garanti par l'État (PGE)**. Opérateur de ce dispositif qui permet de renforcer la trésorerie des entreprises touchées par la crise, Bpifrance a garanti **2,8 Md€ de prêts à 19 401 entreprises** en Région Centre-Val de Loire.