

ATELIER : ETAT DES LIEUX LOI SAPIN 2

Bpifrance Investissement – Karine Demonet

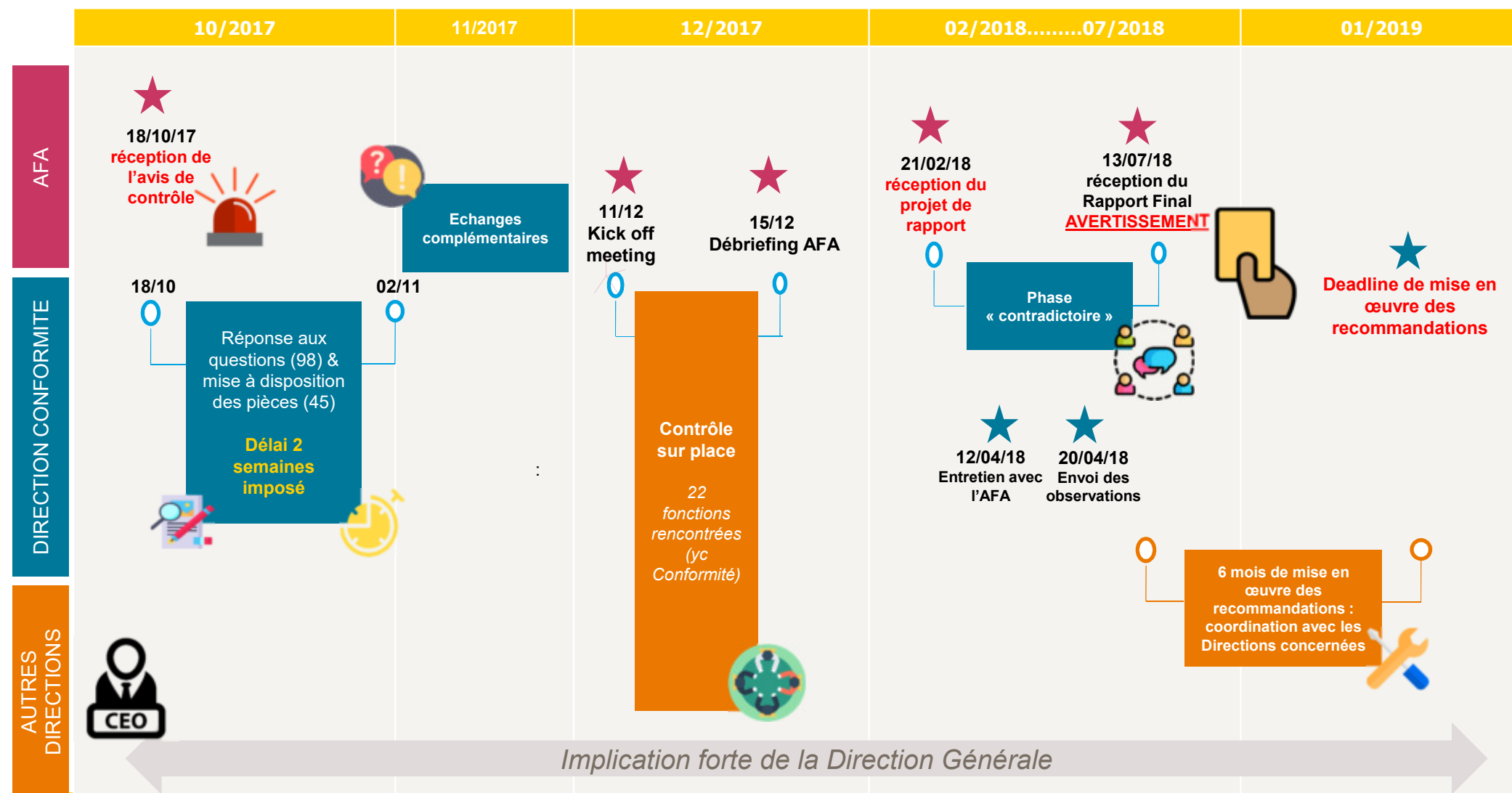
30/01/2019

Les participants sont avertis que les informations collectées et échangées à l'occasion de cet atelier « Etat des lieux Loi Sapin 2 » sont couvertes par la confidentialité. Ainsi, ces informations ne pourraient être utilisées en dehors de cet atelier que si elles préservent l'identité et l'affiliation des personnes à l'origine de ces informations ainsi que l'identité des autres participants.

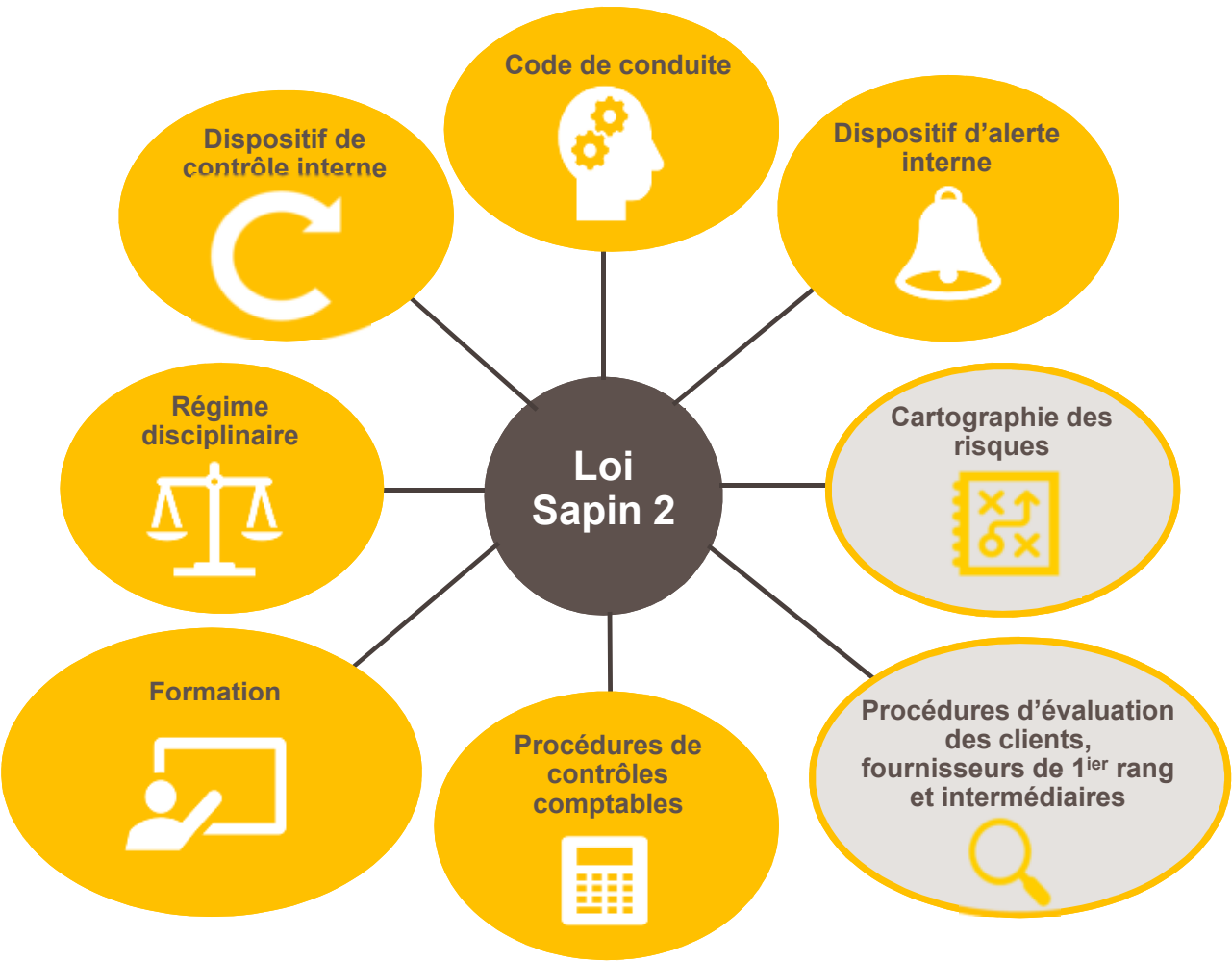
En aucun cas, la responsabilité de Bpifrance ne pourra être engagée sur la base des informations échangées lors de cet atelier.

- 01.** **Retour d'expérience suite à un contrôle AFA** - 10H30
- 02.** **Atelier 1 : Procédure d'évaluation des la situation des clients, fournisseurs de 1^{er} rang et intermédiaires** - 11h15
- 03.** **Atelier 2 : Cartographie des risques** - 11h45
- 04.** **Clôture – Nicolas Dufourcq** - 12h15
- 05.** **Cocktail déjeunatoire** - 12h45

01. Déroulement du contrôle AFA chez Bpifrance



01. Questions / réponses sur les 6 piliers de l'article 17 de la loi Sapin 2 non abordés lors des ateliers



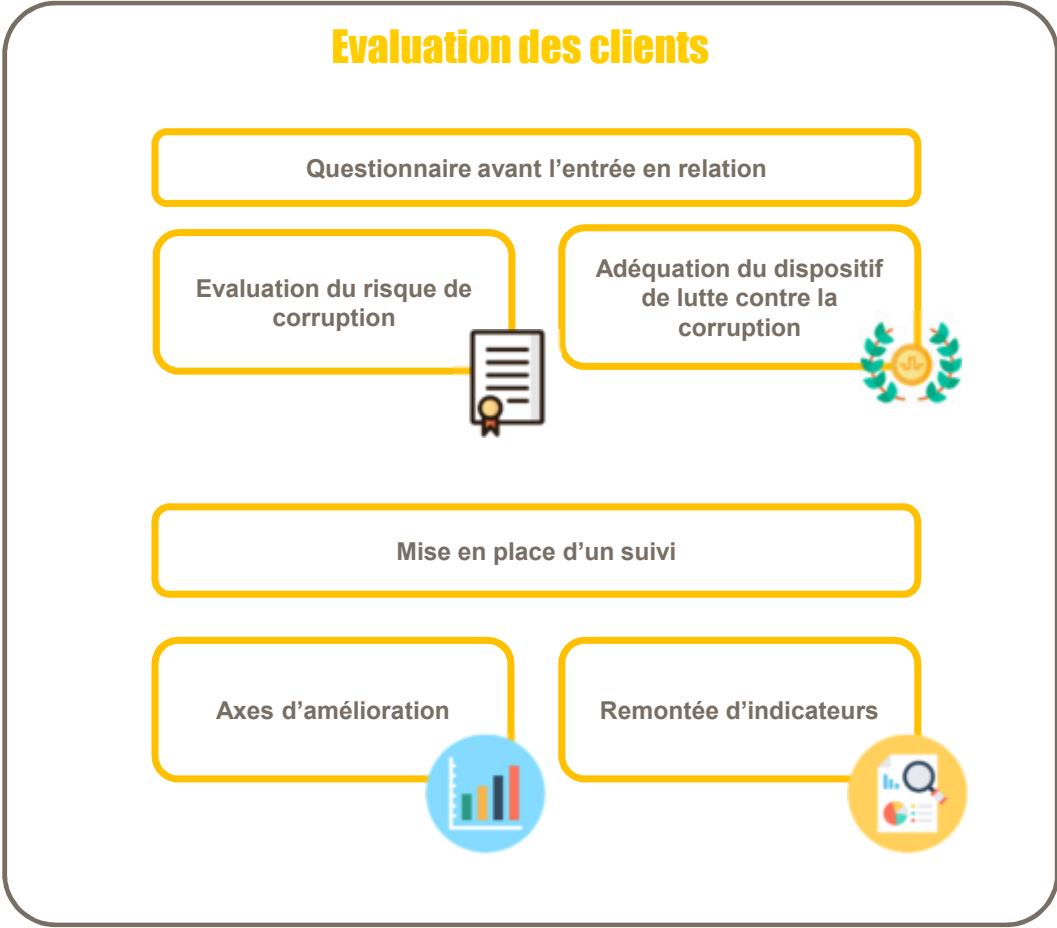
3 vidéos sur la lutte contre la corruption
<https://www.bpifrance-universite.fr/>



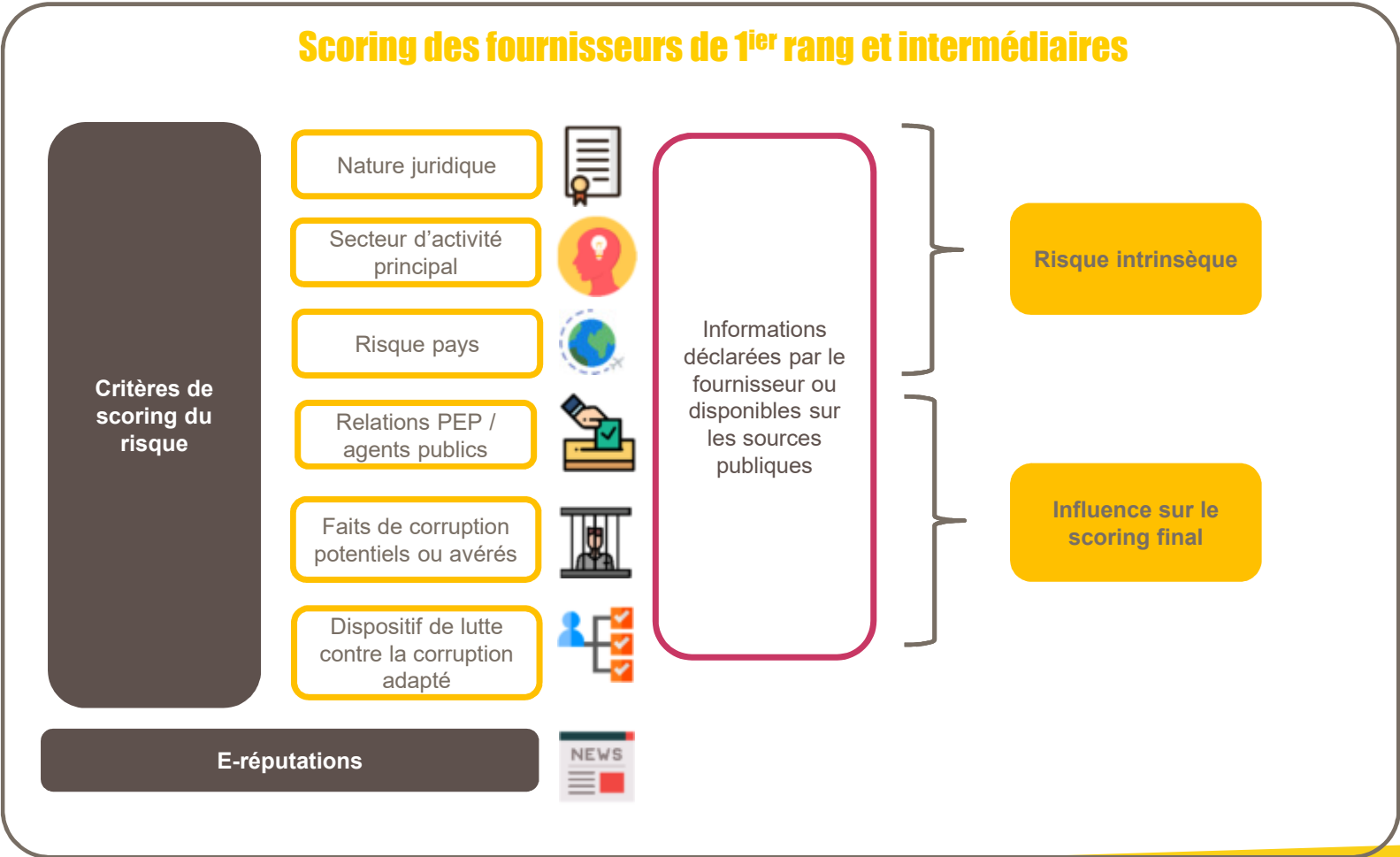
02. Atelier 1 : Procédure d'évaluation de la situation des clients, fournisseurs de 1^{er} rang et intermédiaires (1/3)

Extrait guide AFA : [...] Le risque pour l'organisation est **juridique, commercial et financier. Son image et sa réputation peuvent également être affectées.** [...] Les procédures d'évaluation des tiers se traduisent par la mise en œuvre d'évaluations consistant, **sur le fondement de la cartographie des risques de corruption**, à apprécier le risque spécifique induit par la relation entretenue ou qu'il est envisagé d'entretenir avec un tiers donné. Ces évaluations sont également connues sous les termes de « due diligences ». [...]

Extrait de la partie « Les missions du Conseil d'Administration » du Code AFEP – MEDEF 2018 :
Le conseil d'administration [...] s'assure, le cas échéant, de la mise en place d'un dispositif de prévention et de détection de la corruption et du trafic d'influence. Il reçoit toutes les informations nécessaires à cet effet.



02. Atelier 1 : Procédure d'évaluation de la situation des clients, fournisseurs de 1^{er} rang et intermédiaires (2/3)



02. Atelier 1 : Procédure d'évaluation de la situation des clients, fournisseurs de 1^{er} rang et intermédiaires (3/3)

Plateforme de référencement des fournisseurs

bpifrance Référentiel Fournisseurs Acheteur R. ▾

← ↻ ☆ Fournisseur CITADINES Rechercher ...

Aperçu

Compléter/vérifier l'identité du fournisseur ⓘ

Cérer les contacts, dirigeants et bénéficiaires eff ⓘ

Associer le fournisseur à un périmètre Achats ⓘ

Vérifier la Santé Financière du fournisseur

Vérifier les documents légaux du fournisseur ⓘ

Vérifier les données bancaires du fournisseur

Vérifier la compliance SAPIN 2 du fournisseur

SYNTHESE: apprécier le risque global du fournisseur

Visualiser le circuit de validation

Consulter l'historique des modifications

INFORMATIONS FOURNISSEUR	
Statuts : Validé	
Code : 002389	
Sélectionner un type de fournisseur ⓘ : Fiche Fournisseur classique	
Nom commercial :	
Dénomination sociale :	Code AP ⓘ :
Site web :	ID Ellisphere :

DONNÉES D'IDENTITÉ ⓘ		
N° SIRET :	Date de création : 11/10/1977	Date de radiation au GTC :
N° SIREN :	Forme juridique : Société en commandite de Responsabilité Limitée (LLLP)	Nature juridique : Société de droit privé non cotée
Tva Intracom :	Code APE/NAF :	Secteur d'activité principal : Activités des sièges sociaux ; conseil de gestion
TAX ou DUNS : <input type="checkbox"/> DUNS	DUNS :	Tax number :
<input type="checkbox"/> TAX number	SIRET : 31112727800399	

ADRESSE ADMINISTRATIVE ⓘ	
Voie :	
Code postal :	Ville :
Pays d'immatriculation :	

PAYS DE RÉALISATION DE L'ACTIVITÉ ⓘ	
Principal pays dans lequel le CA est réalisé ⓘ :	
Pays de domiciliation bancaire ⓘ :	

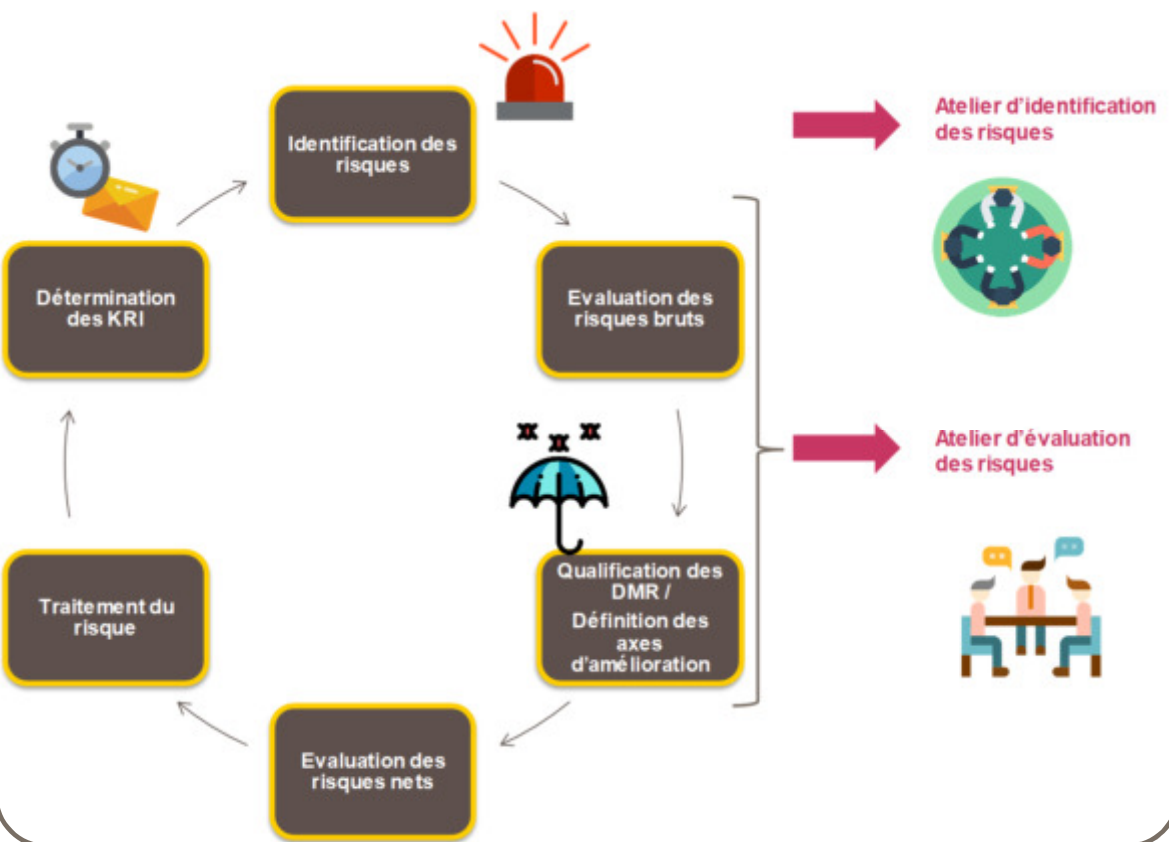
SENSIBILITÉ FOURNISSEUR	
Fournisseur critique BCE :	Non
Fournisseur PSEE ⓘ :	Non
Client Bpifrance :	Oui
Fournisseur "Intermédiaire" ? :	<input type="checkbox"/>

ASSOCIER UNE FICHE FOURNISSEUR À UN NIVEAU GROUPE (CONSOLIDATION)	
Appartenez-vous à un groupe ? :	Oui
Associer un niveau Groupe à mon fournisseur :	<input type="text" value="002389 CITADINES FRANCE LEVALLOIS PERRET"/>
Arborescence Groupe / Fournisseurs	002389 CITADINES FRANCE LEVALLOIS PERRET

INFORMATIONS RSE	
Avez-vous un label RSE ? :	Non
Votre RSE est-elle évaluée par un tiers ? :	Non
Note attribuée par le tiers ⓘ :	95

03. Atelier 2 : Cartographie des risques (1/3)

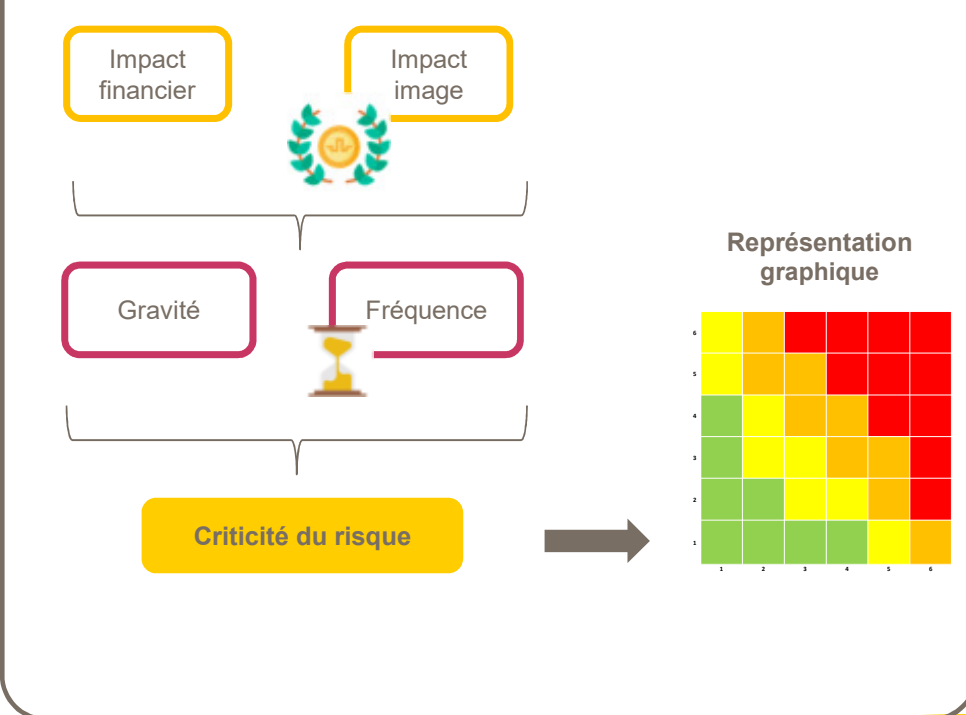
Identifier les risques



Extrait guide AFA : [...] la cartographie des risques [...] est mise en œuvre [...] dans l'objectif de se prémunir contre les conséquences juridiques, humaines, économiques et financières que pourrait générer une vigilance insuffisante. [...] Elle contribue à la sécurisation des interactions avec l'écosystème et des modèles économiques dans la mesure où :

- elle implique de disposer d'une connaissance précise des risques internes et externes de l'organisation et, à ce titre, des processus managériaux, opérationnels et support que les activités nécessitent de mettre en œuvre ;
- elle nécessite d'identifier les rôles et responsabilités des acteurs concernés à tous les niveaux de l'organisation.

Evaluer les risques



03. Atelier 2 : Cartographie des risques (2/3)

Mesurer la robustesse des Dispositifs de Maîtrise des Risques

Evaluation de la qualité des DMR selon 5 composantes

Documentation



Outil informatique



Formation



Contrôle de 1^{er} niveau



Contrôle de 2^{ème} niveau



Echelle d'évaluation des DMR

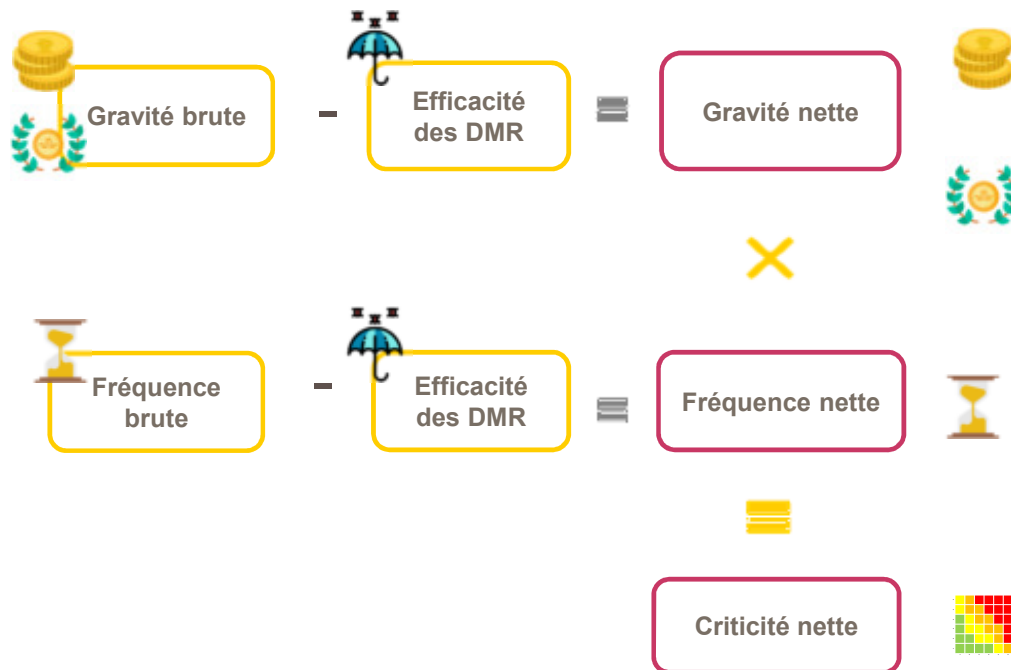
3 – Alignés sur les meilleures pratiques

2 – Significatif, en amont du risque

1 – Limité, peu efficace ou obsolète

0 – Dispositif inexistant

Passer du risque brut au risque net



03. Atelier 2 : Cartographie des risques (3/3)

Focus corruption : prendre en compte les spécificités des activités

Bpifrance a déterminé **7 facteurs aggravants** susceptibles d'augmenter la probabilité de survenance d'un risque de corruption



Réception ou octroi régulier de cadeaux et d'invitations



Relations avec des personnes dépositaires de l'autorité publique, de la presse ou des représentants d'intérêts



Recours régulier, ou avec des volumes importants, à des prestataires, fournisseurs et intermédiaires



Interactions fréquentes avec des clients, investisseurs, assurés



Dons réguliers à des œuvres caritatives – mécénat / sponsoring – parrainage

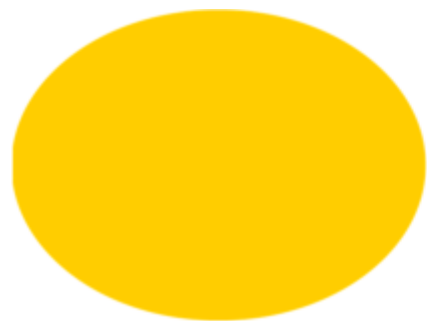


Activités de recrutement et ou implication dans des cercles d'influence



Exposition à l'international

Clôture – Nicolas Dufourcq



**SERVIR
L'AVENIR**

